

РЕКОМЕНДАЦИИ ПО ПРИМЕНЕНИЮ

ЦЕМЕНТНО-СТРУЖЕЧНЫХ ПАНЕЛЕЙ STROPAN®

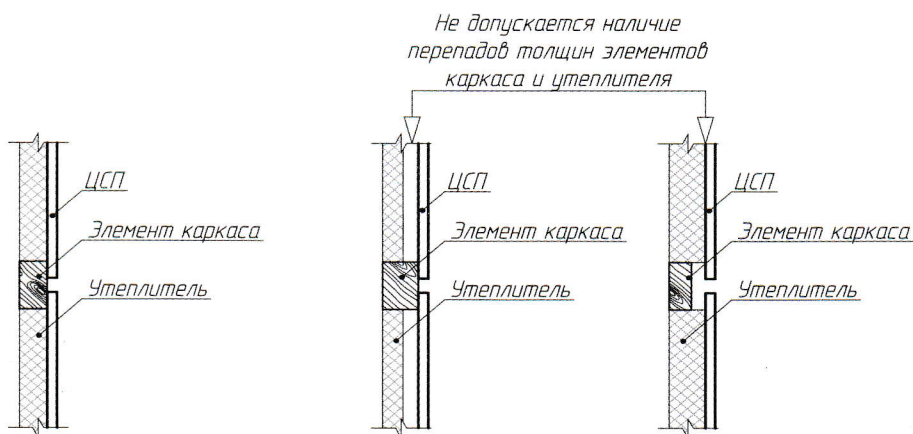
Независимо от применяемых способов поверхностной отделки цементно-стружечных плит, требуется обязательная грунтовка всех плоскостей и граней грунтовкой для бетонных оснований глубокого проникновения. Обратные стороны плит грунтуют до их монтажа.

РЕЗКА, СВЕРЛЕНИЕ, ФРЕЗЕРОВКА ПЛИТЫ

Резку (распил), сверление, фрезеровку плиты рекомендуется производить используя обычные ручные инструменты применяемые для обработки древесины, такие как: ручная дисковая пила, УШМ («Болгарка»), ножовка, электрическая дрель. Рекомендуется использовать инструмент с пластинами из твердых сплавов, с повышенной износостойкостью.

КРЕПЛЕНИЕ ЦЕМЕНТНО-СТРУЖЕЧНЫХ ПЛИТ

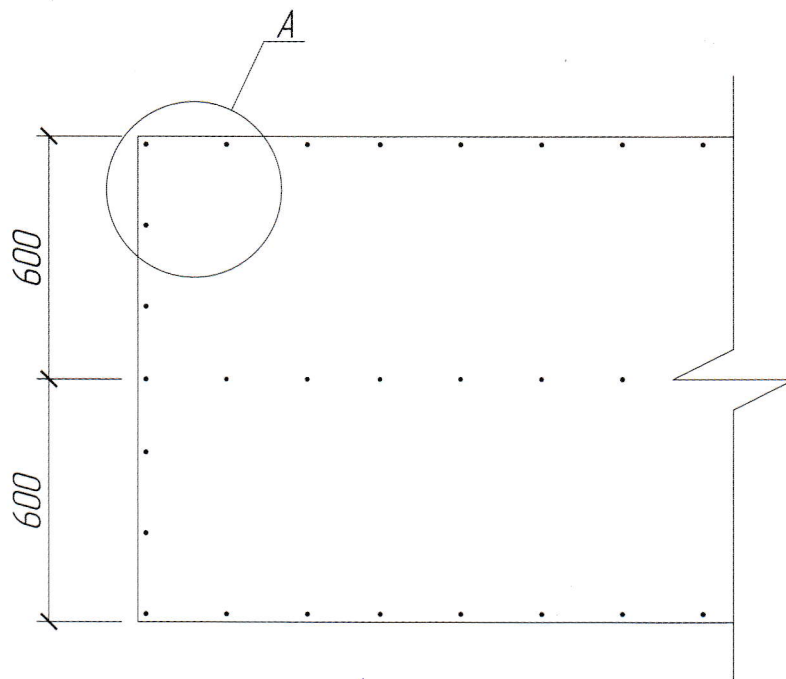
ЦСП Stropan крепятся к несущим конструкциям с помощью шурупов или саморезов. Все виды крепежа должны иметь обработанную поверхность, которая бы препятствовала возникновению коррозии. Выбор крепежа зависит от материала каркаса. Длина защемленной части должна быть не менее двух толщин листа ЦСП и не менее 10 диаметров гвоздя(самореза).



Корректно верный конструктивный вариант крепления Цементно -Стружечной Плиты

Некорректные конструктивные варианты крепления Цементно -Стружечной Плиты

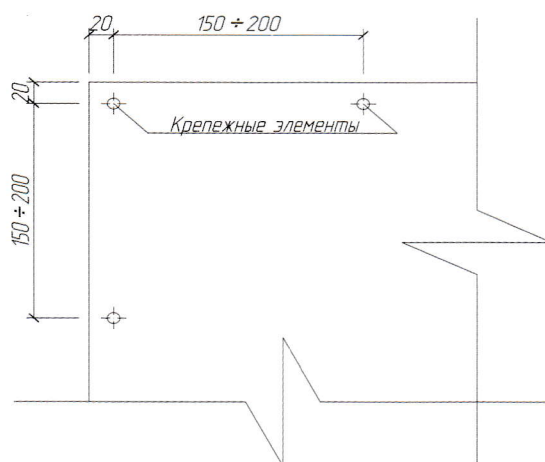
Для обеспечения правильного крепления панели, необходимым требованием является соблюдение шага между крепежными элементами и расстояний между ними и краями плит, согласно следующей схеме (см на обороте):



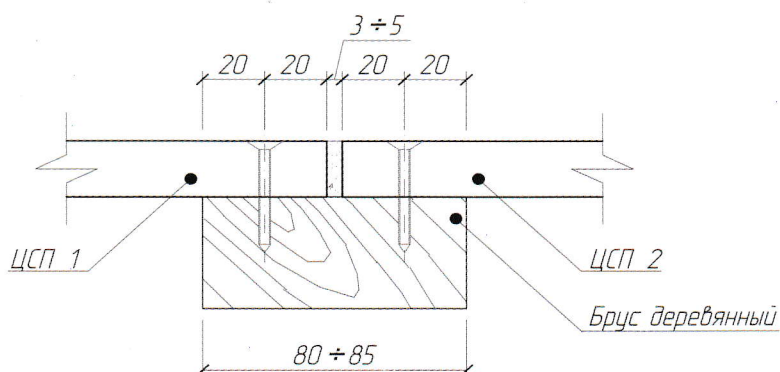
Крепеж ЦСП производить по периметру, как указано на схеме выше, соблюдая следующие требования:

- 1) От края плиты необходимо отступить 20-25 мм, для предотвращения образования трещины на плите во время крепежа;
- 2) Расстояние между саморезами по одной линии не должно превышать 150-200 мм.

Узел А



КРЕПЛЕНИЕ ЦЕМЕНТНО-СТРУЖЕЧНЫХ ПЛИТ К КАРКАСУ



С более подробной информацией вы можете ознакомиться на сайте компании stropan.ru в разделе Информация, Инструкции.